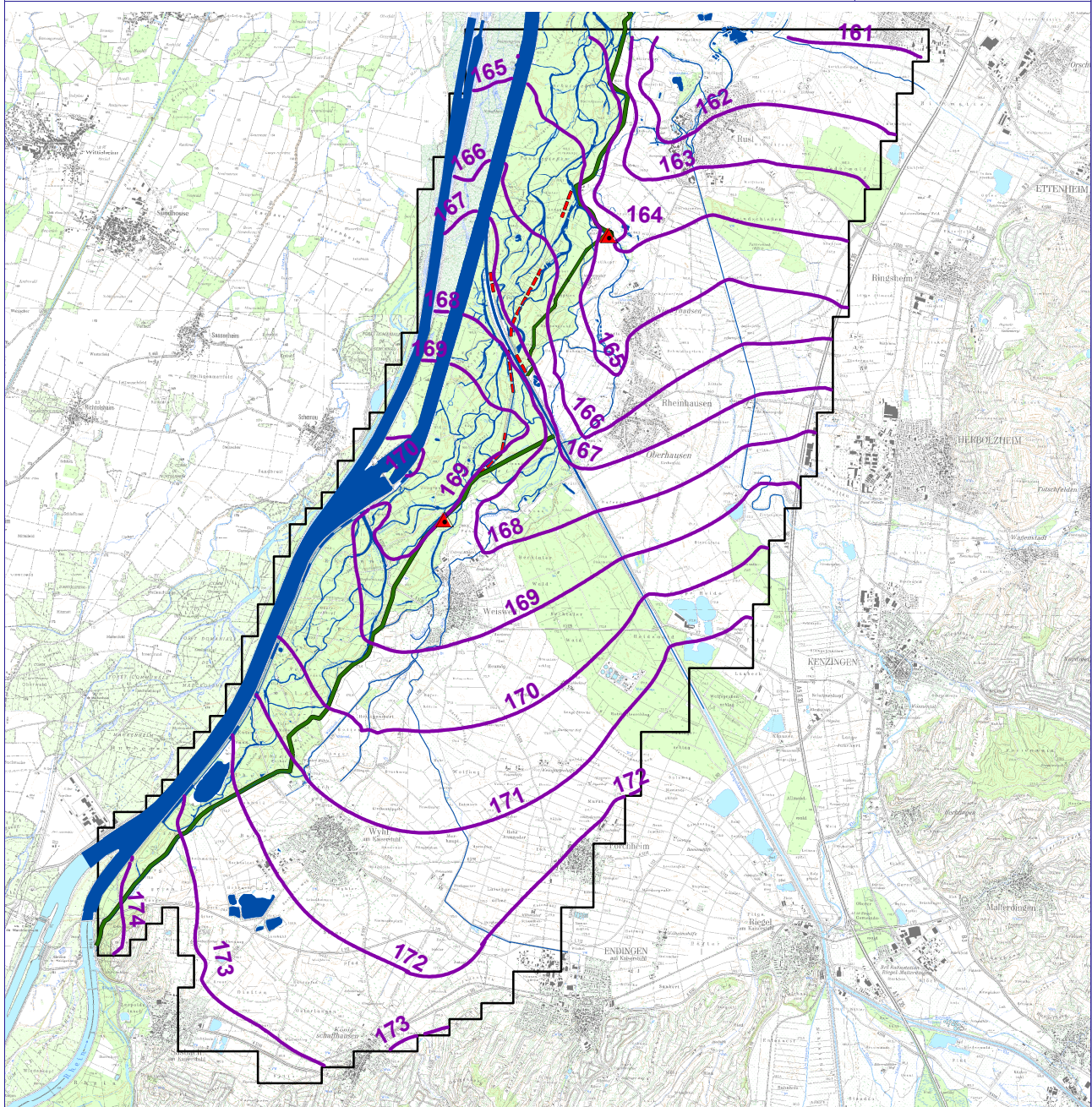


Grundwassergleichen des nicht-zeitgleichen maximalen  
Grundwasserstands im **Vergleichsfall Retention**  
nach **Abbruch einer ökologischen Flutung, 1/3 BN** (V8.0.2)

Anlage 23.3.8.3



**Legende**

- 173 Grundwassergleiche (m ü. NN)
- Rhein
- Hochwasserrückhalteraum
- Heutiges Überflutungsgebiet
- Modellrand
- Gewässer
- Hochwasserdämme IV + V
- ▲ Pumpwerk

**Rückhalteraum Wyhl/Weisweil**  
Grundwasserhydraulische Untersuchung

1 : 100 000

1 0 1 2 km

