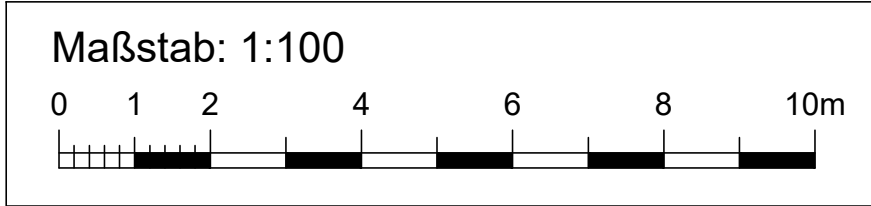
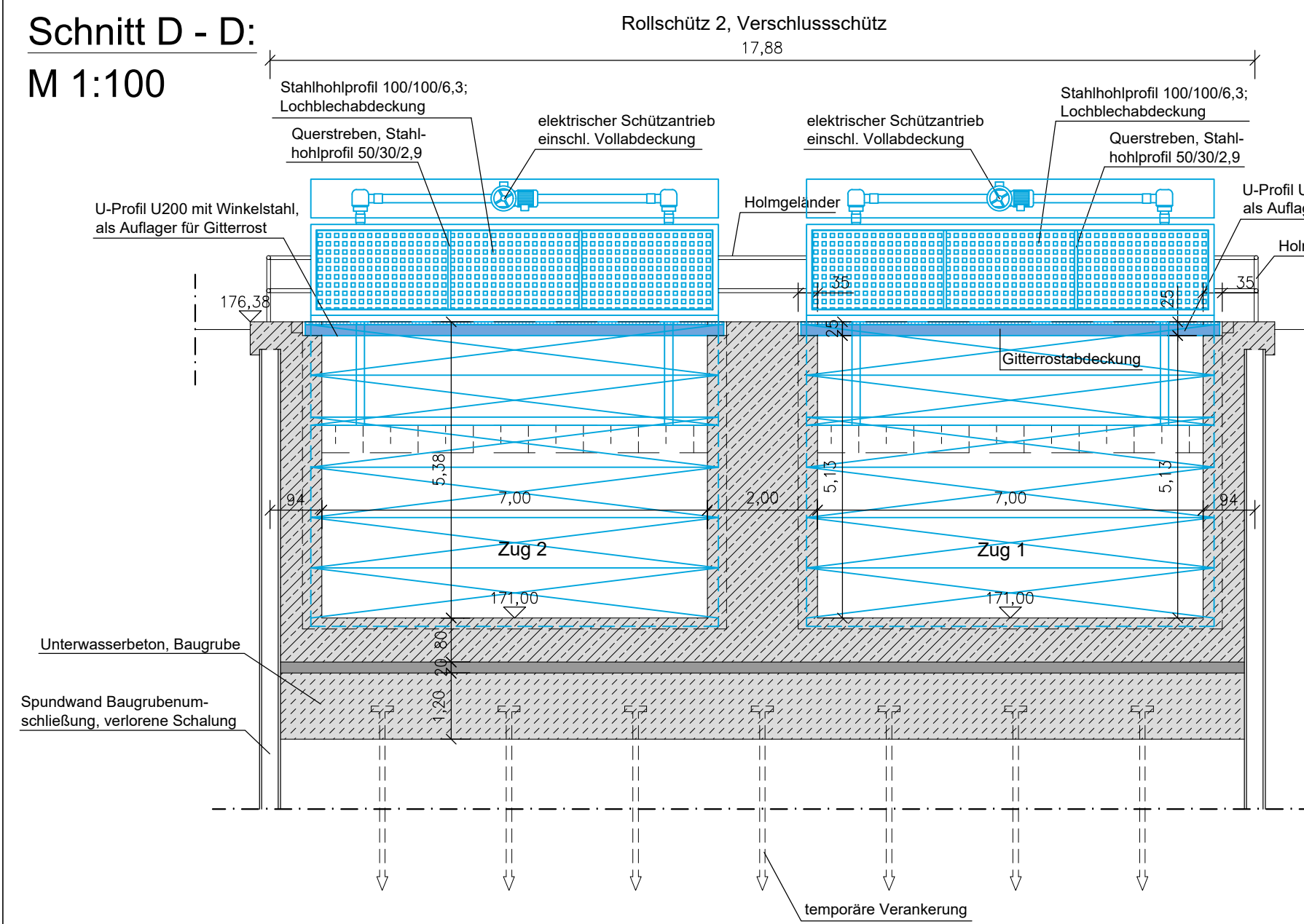


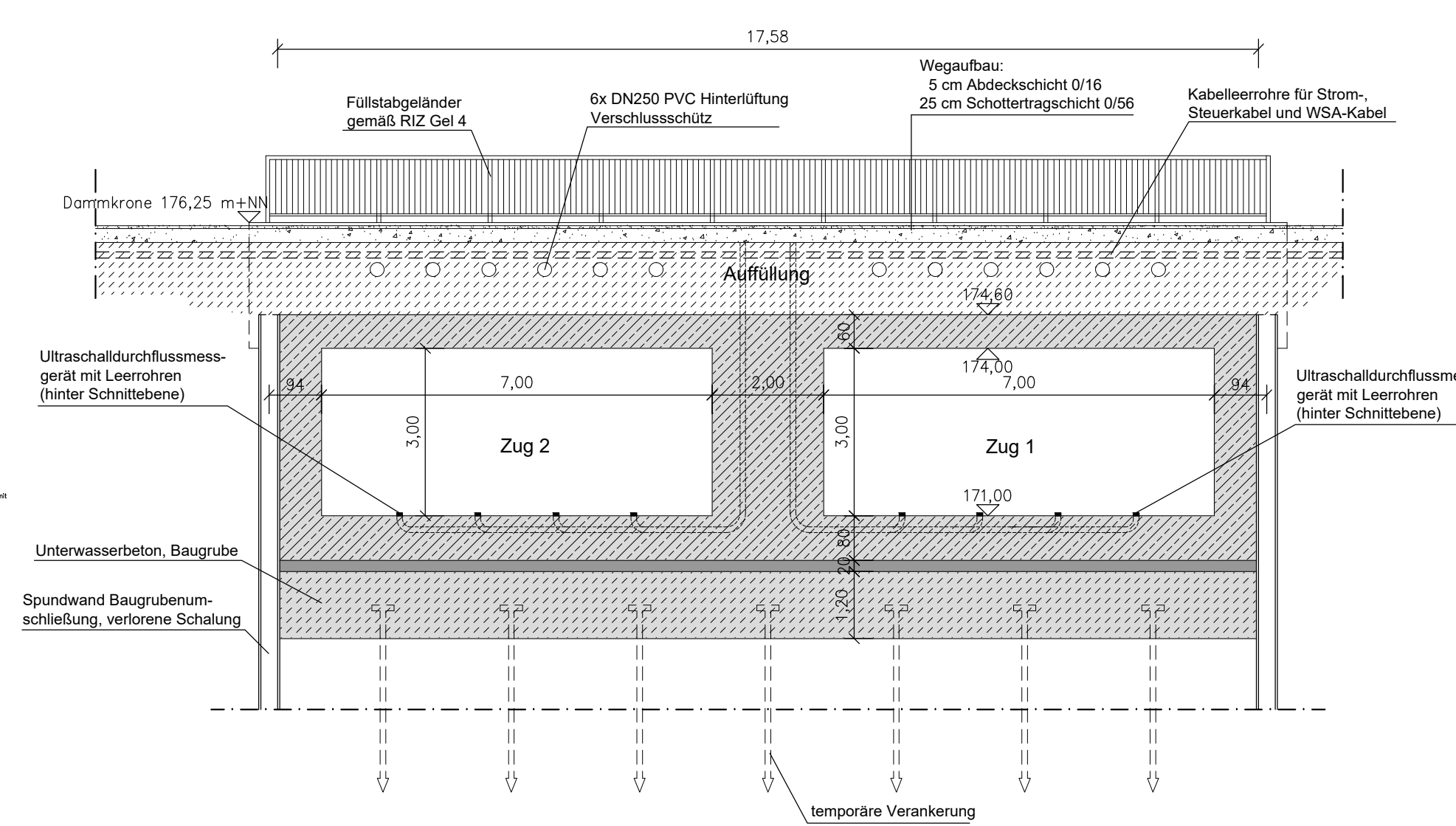
Rückhalteraum Wyhl/ Weisweil
Einlaufbauwerk BW 6.80



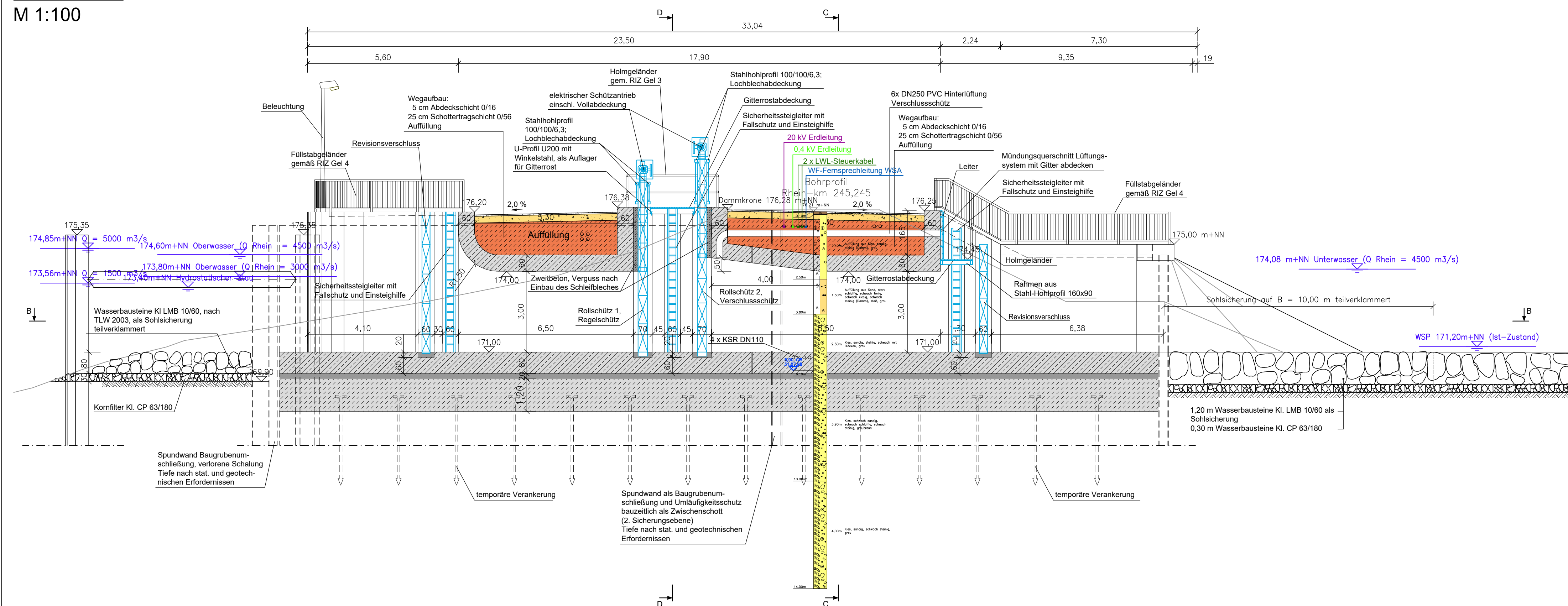
Schnitt D - D:
M 1:100



Schnitt C - C:
M 1:100



Schnitt A - A:
M 1:100



Legende:

- Planungshöhe [m+NN]
- Planung
- Bestand
- Stahlbeton
- Zweitbeton
- Schottertragschicht

Regierungspräsidium Freiburg
Abteilung Umwelt

Rückhalteraum Wyhl/Weisweil

Einlaufbereich BW 6.80 bei Rhein-km 245,230

Schnitt A - A, C - C, D - D

Bauwerksplan

WALD+CORBE
Ingenieurbüro für Wasserbau, Wasserwirtschaft und Tiefbau
BERATENDE INGENIEURE
Am Hecklehamm 18
76549 Hügelsheim
Telefon (07229) 1876-50
Telefax (07229) 1876-777

Regierungspräsidium Freiburg
Abteilung Umwelt
Ref. 53.3, "Integriertes Rheinprogramm"
Bissierstr. 7, 79114 Freiburg

bearb.:	1.07.2010	Ro/Mu	zum Antrag vom 18.12.2018 gehörend
gez.:	1.07.2010	Mu	
gepr.:	1.07.2010	Ro	

Maßstab:	1 : 100	Datum:	14.12.2018
Plan Nr.:	13/018/13/07	Anlage	9.1 Blatt: 3