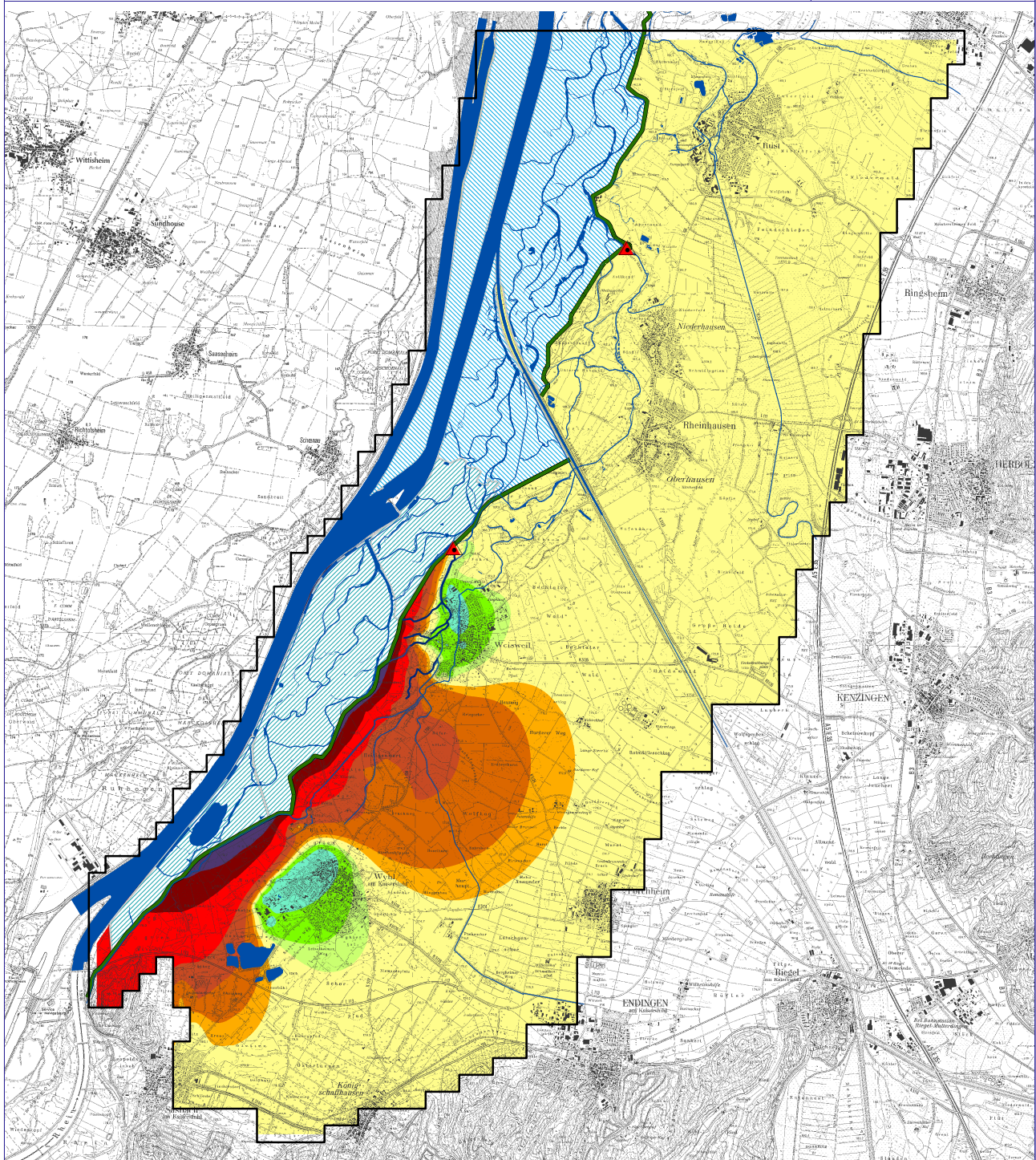


Differenzen zwischen den nicht zeitgleichen maximalen Gw-Ständen  
Variante V8.3.19 minus Variante V8.0.2

Anlage 23.3.9.2



### Legende

- Rhein
- Modellrand
- Gewässer
- ausgebauter Gewässer
- Hochwasserdämme IV + V
- Pumpwerk
- Heutiges Überflutungsgebiet
- Hochwasserrückhalteraum

- Differenzen [m]:
- > 1,50
  - 1,00 - 1,50
  - 0,50 - 1,00
  - 0,25 - 0,50
  - 0,10 - 0,25
  - 0,05 - 0,10
  - Keine Änderung
  - 0,05 - -0,10
  - 0,10 - -0,25
  - 0,25 - -0,50
  - 0,50 - -1,00
  - 1,00 - -1,50
  - < -1,50

### Rückhalteraum Wyhl/Weisweil Grundwasserhydraulische Untersuchung

1 : 90 000

1 0 1 2 Km

