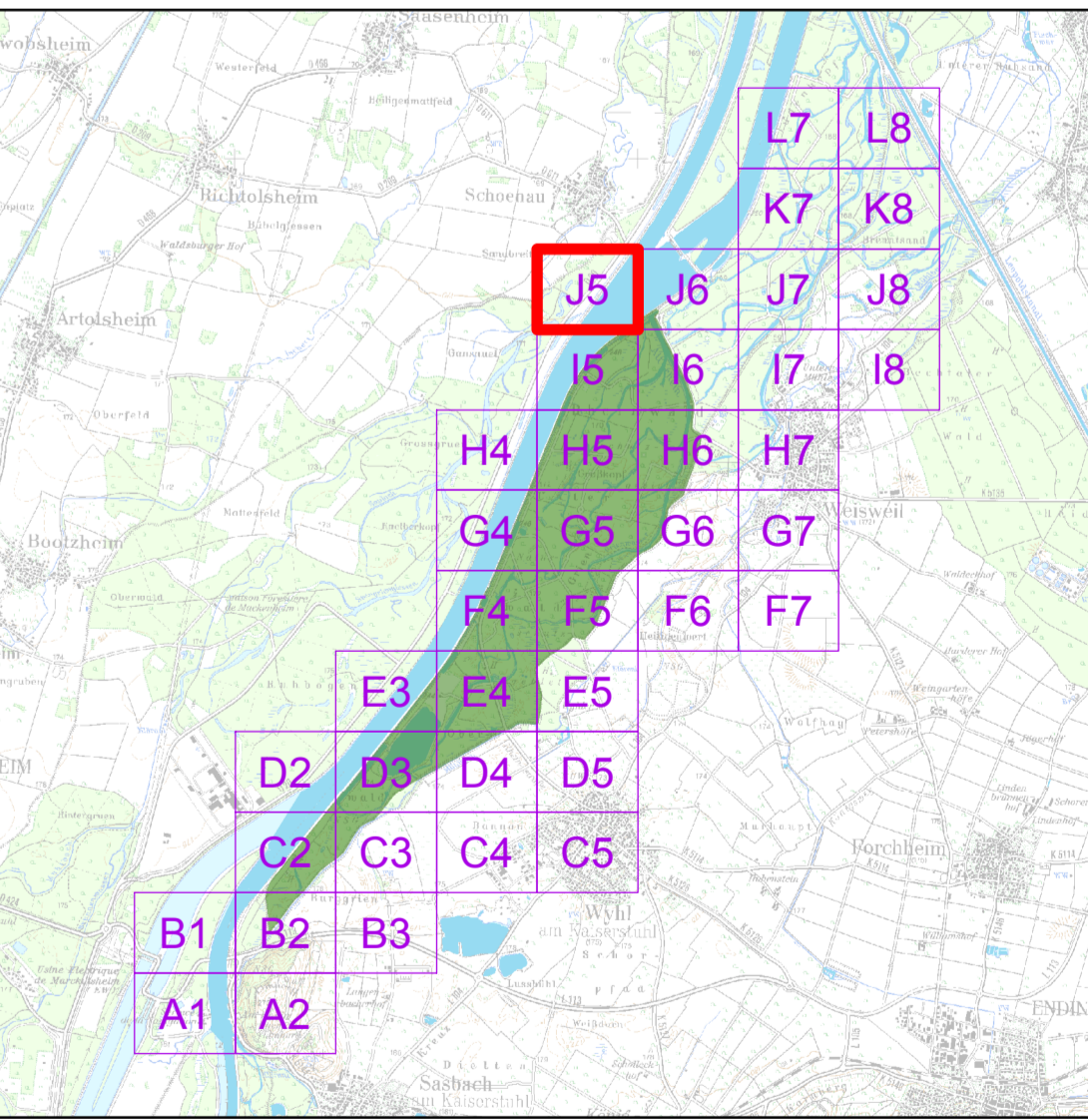


Legende

	dauerhafte Inanspruchnahme zu erwerbende Flächen
	dauerhafte Inanspruchnahme dingliche Sicherung (Grundbucheintrag)
	dauerhafte Inanspruchnahme dingliche Sicherung (Grundbucheintrag) für naturschutzfachliche Festsetzungen gem. LBP
	vorübergehende Inanspruchnahme
	Projektplanung
	Bauwerksnummer Beschreibung
	Gemarkungsgrenze
	Flurstücksgrenze mit Flurstücksnummer
	Hausnummer
	Flurstücksgrenze nach Flurneuordnung Sasbach/Wyhl mit neuer Flurstücksnummer
	Blattschnitt

Karten-Übersicht





REGIERUNGSPRÄSIDIUM  
FREIBURG  
Abteilung Umwelt



**Rückhalteraum Wyhl / Weisweil**  
**Flächeninanspruchnahme**  
Blatt J5  
Lageplan

bearb.:	05.09.2019	Bu	Regierungspräsidium Freiburg
gez.:	03.12.2018	Fe	Ref. 63.3 "Integriertes Raummanagement"
gepr.:	11.12.2018	Go	zum Antrag vom 16.12.2018
Maßstab:	1: 1.000		gehörend
Plan Nr.:	20.1_J5	Anlage: 20.2	Blatt: J5

Größe: 1255 x 860 mm Fläche: 1,08 m²