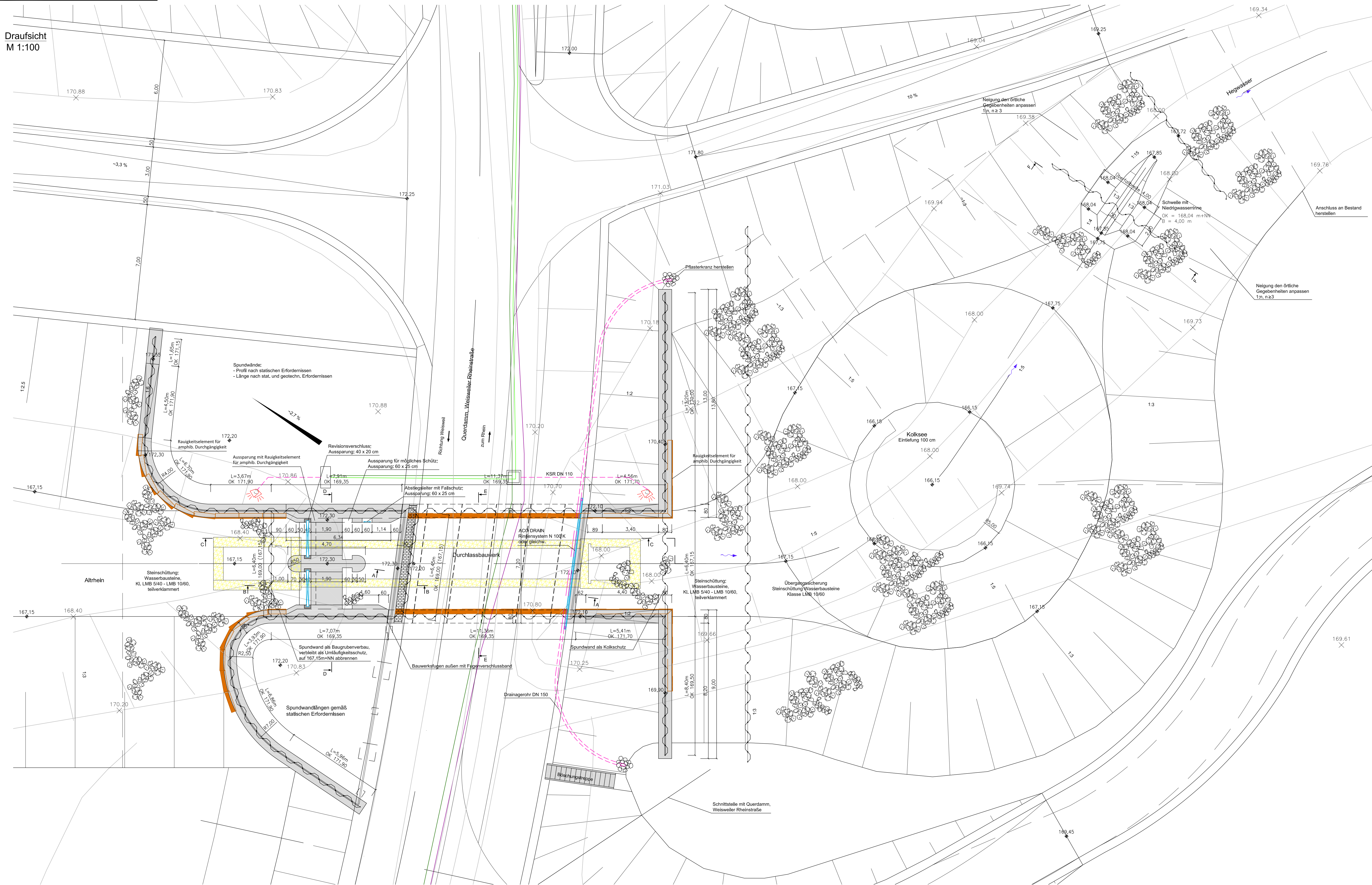
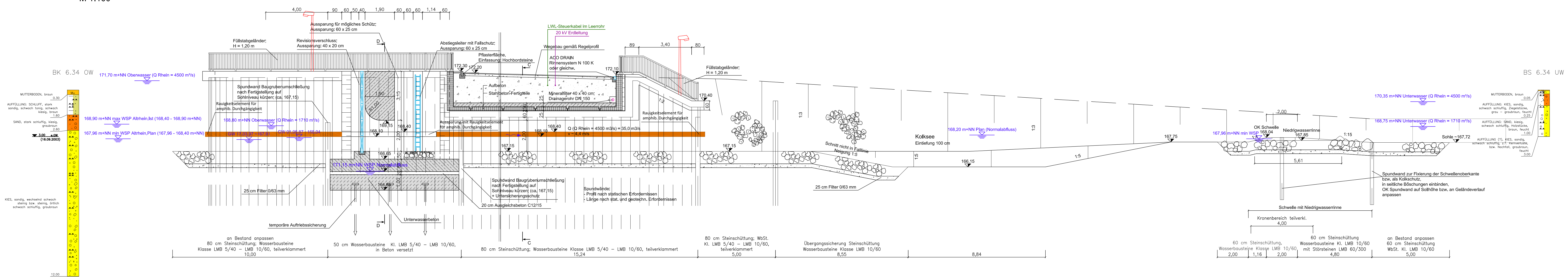


Draufsicht
M 1:100



Schnitt C - C
M 1:100



- Legende:
- Planungshöhe [m+NN]
 - Planungshöhe [m+NN]
 - Planung
 - Bestand
 - Spundwand
 - Graben- / Dammböschung
 - Rückbau
 - Bauwerk, Beton
 - Stahlbeton-Fertigteile
 - Unterwasserbeton
 - Aufbeton
 - Filter
 - Rauigkeitselement für amphib. Durchgängigkeit

Leitungen Planung:

- 20 kV Erdleitung
- 0,4 kV Erdleitung
- LWL-Steuerkabel im Leerrohr
- Leerrohr

Index	Name	Datum	Änderung
1			
2			
3			
4			
5			
6			
7			
8			
9			
10			

REGIERUNGSPRÄSIDIUM FREIBURG
Abteilung Umwelt

Rückhalteraum Wyhl/Weisweil
BW 6.34: Durchlassbauwerk Querdamm Weisweiler Rheinstraße
Draufsicht & Längsschnitt
Bauwerksplan

WALD+CORBE
Ingenieurbüro für Wasserbau, Wasserversorgung und Tiefbau
BERATUNDE INGENIEURE
Am Hochbühl 18
76151 Hagenbach
Telefon (07229) 1876-0
Telefax (07229) 1876-77

Regierungspräsidium Freiburg
Abteilung Umwelt
Ref. 53.3 "Integriertes Rheinprogramm"
Blaister 7, 79114 Freiburg

zum Antrag vom 18.12.2018
geändert

bearb.: 1.07.2010 Ro/Sk
gez.: 1.07.2010 Sk
gepr.: 1.07.2010 Ro

Maßstab: 1:100
Plan Nr.: 13/039/13/03

Freiburg, den 13.03.2024
Anlage: 11.6 Blatt: 2a