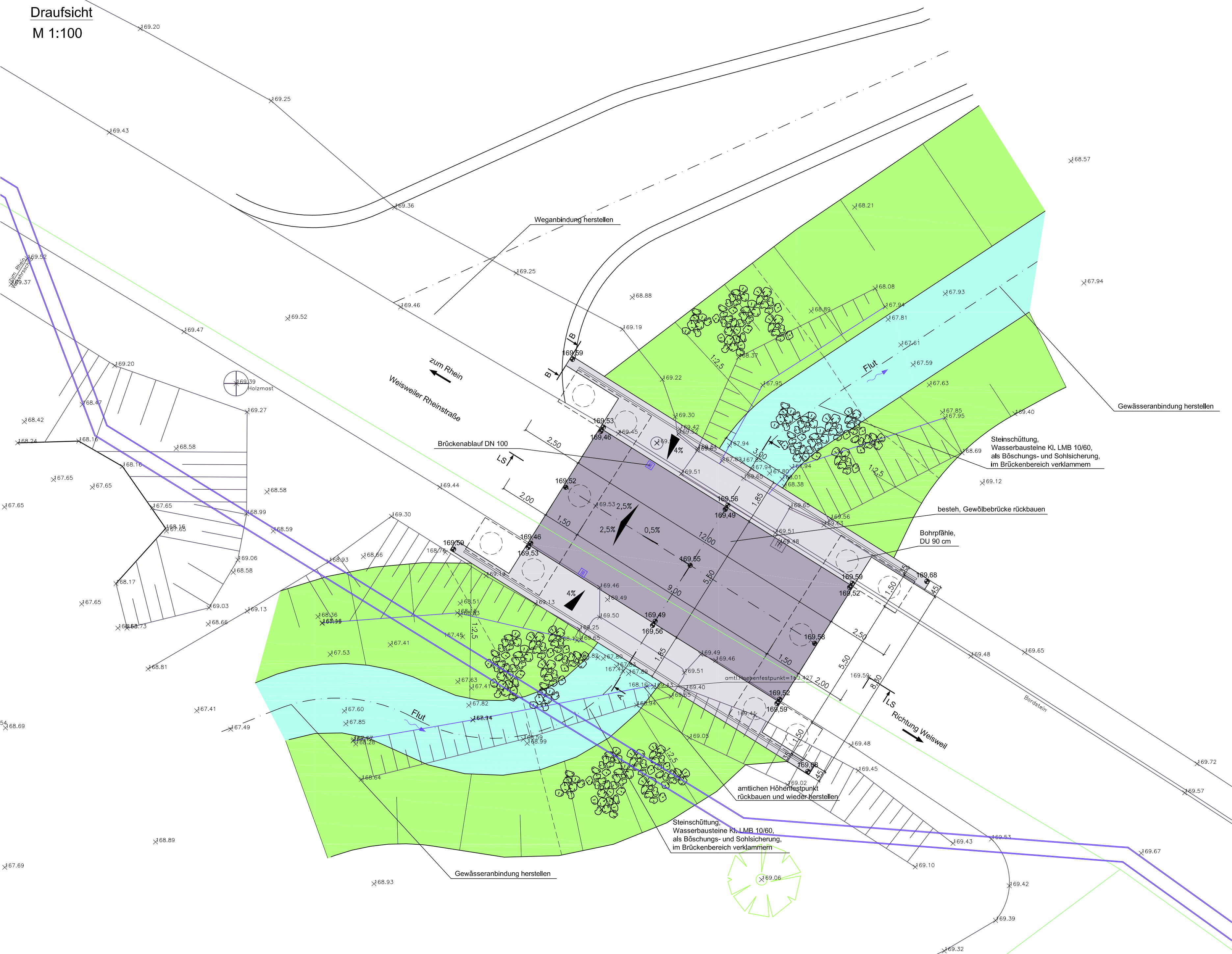
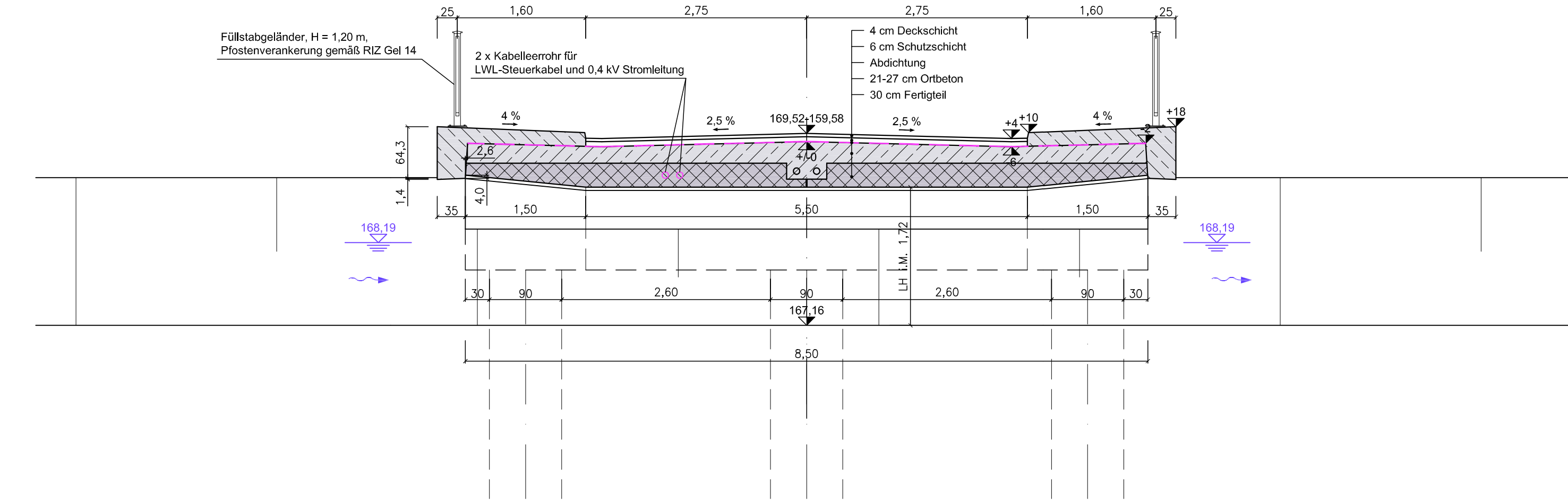


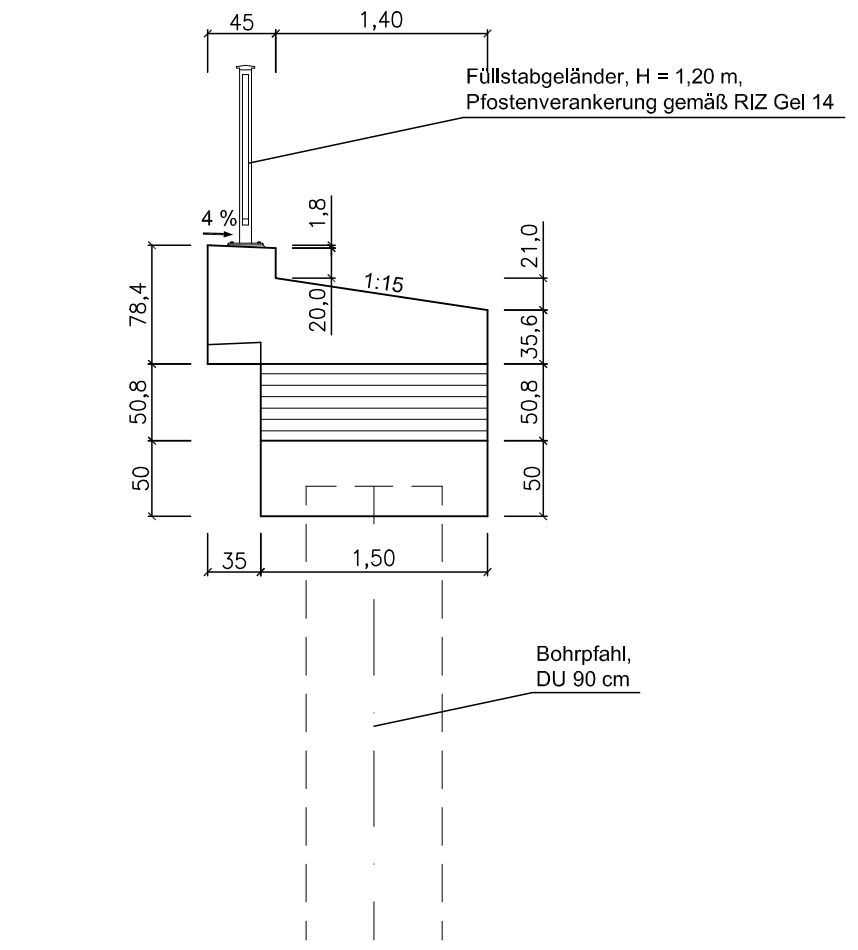
Rückhalteraum Wyhl/ Weisweil
Bauwerk 6.874: Brücke Flut
Weisweiler Rheinstraße
Bauwerksplan



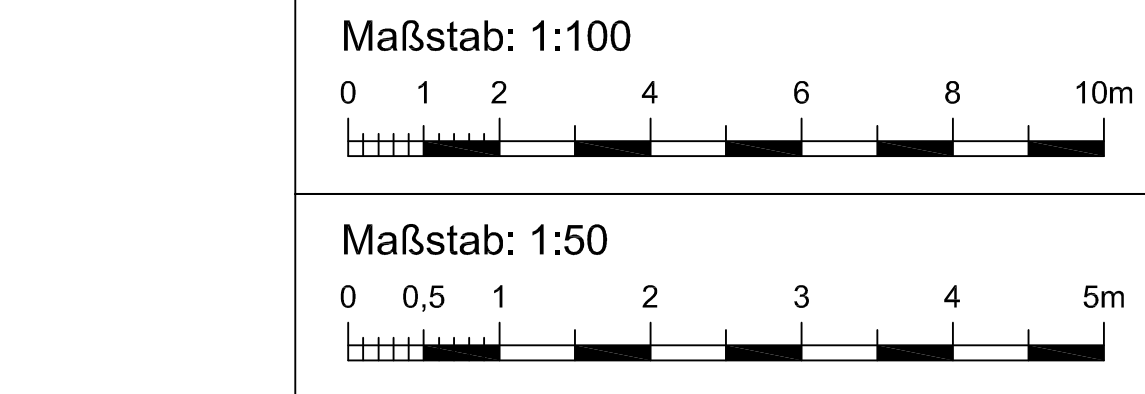
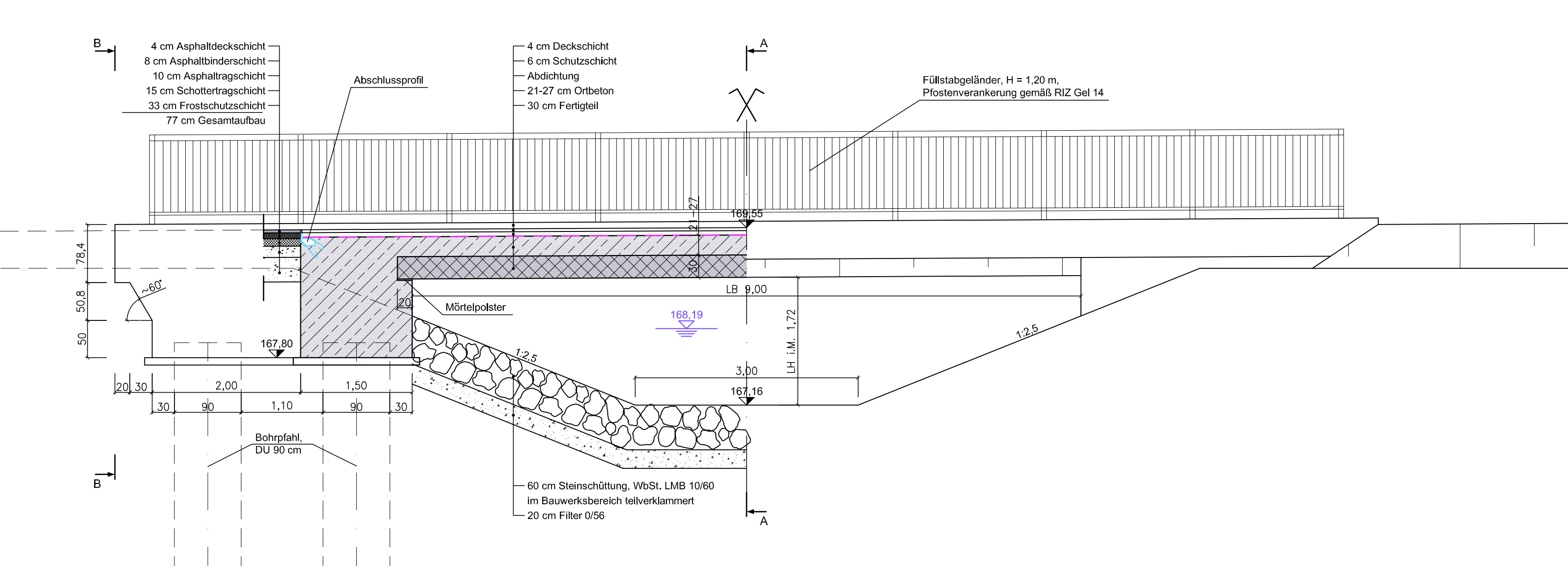
Schnitt A - A
M 1:50



Schnitt B - B
M 1:50



Längsschnitt
M 1:50



- Legende:**
- 173,30 Planungshöhe [m+NN]
 - 173,48 Planungshöhe [m+NN]
 - Planung
 - Geotextil
 - Graben- / Dammböschung
 - Asphaltweg
 - Bauwerk, Beton
 - Stahlbeton
 - Stahlbeton-Fertigteile
 - Schottertragschicht
 - Frostschutzschicht
 - Asphalttragschicht
 - Asphaltbinderschicht
- Leitungen Planung:**
- LWL-Steuerkabel und 0,4 kV Stromleitung
 - Abförderleitung GW-Entnahmegründen

REGIERUNGSPRÄSIDIUM FREIBURG
Abteilung Umwelt

Rückhalteraum Wyhl/Weisweil
BW 6.874: Brücke Flut
Rück- und Neubau Brücke
Bauwerksplan

WALD+CORBE
Ingenieurbüro für Wasserbau, Wasserwirtschaft und Tiefbau
BERATENDE INGENIEURE
Am Heckelhamm 18
Telefon (07229) 1876-00

Regierungspräsidium Freiburg
Abteilung Umwelt
Ref. 53.3, "Integriertes Rheinprogramm"
Bisslerstr. 7, 79114 Freiburg
Telefax (07229) 1876-77

bearb.:	1.07.2010	Ro/Que	zum Antrag vom 18.12.2018 gehörend
gez.:	1.07.2010	Sk	
gepr.:	1.07.2010	Ro	

Maßstab: 1:100 / 1:50
Plan Nr.: 13/124/13/04

Freiburg, den 14.12.2018
Anlage: 19.1 Blatt: 3