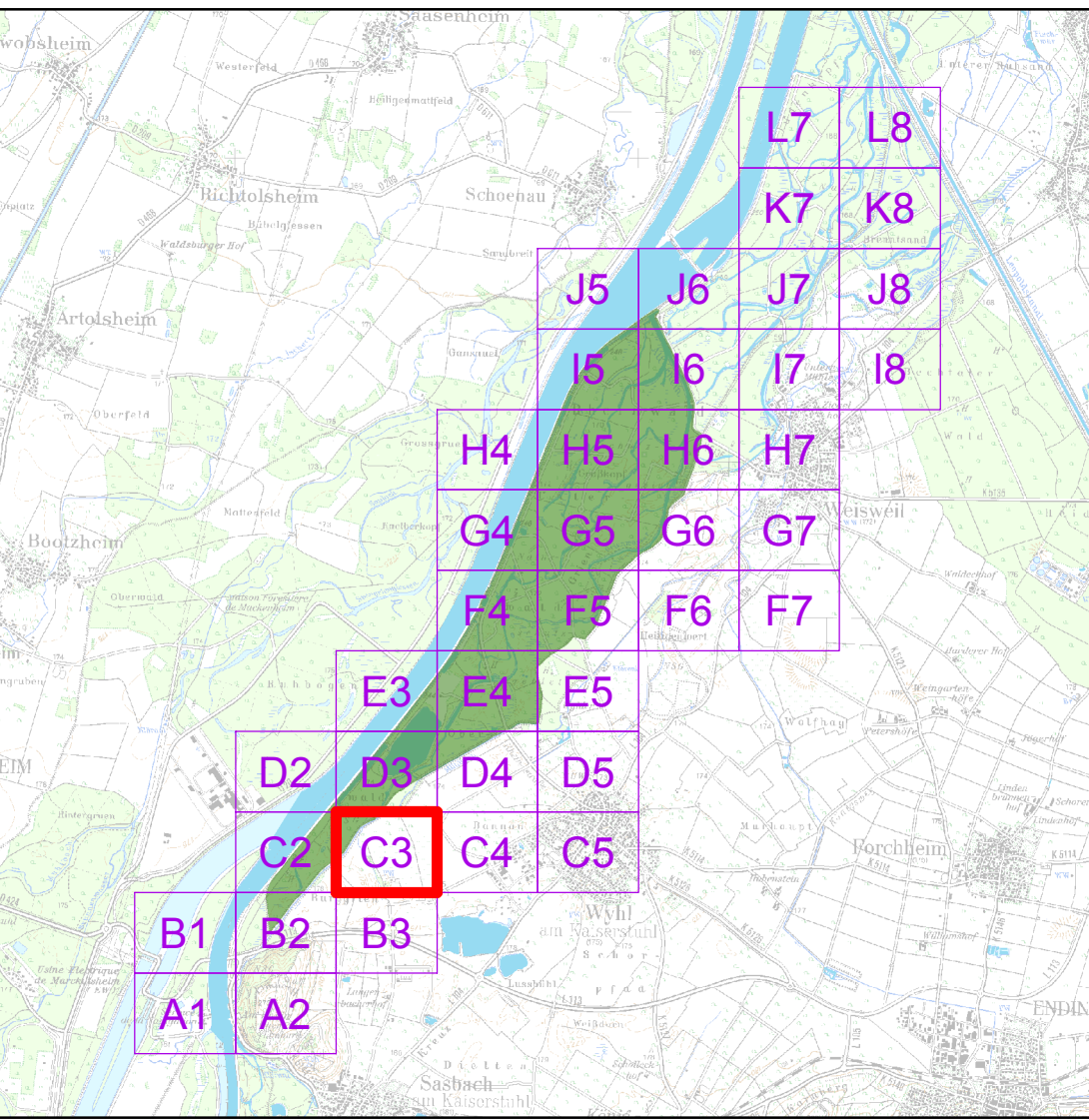


Legende

- dauerhafte Inanspruchnahme zu erwerbende Flächen
- dauerhafte Inanspruchnahme dingliche Sicherung (Grundbucheintrag)
- dauerhafte Inanspruchnahme dingliche Sicherung (Grundbucheintrag) für naturschutzfachliche Festsetzungen gem. LBP
- vorübergehende Inanspruchnahme
- Projektplanung
- Bauwerksnummer Beschreibung
- Gemarkungsgrenze
- Flurstücksgrenze mit Flurstücksnummer
- Hausnummer
- Flurstücksgrenze nach Flurneuordnung Sasbach/Wyhl mit neuer Flurstücksnummer
- Blattschnitt

Karten-Übersicht



REGIERUNGSPRÄSIDIUM
FREIBURG
Abteilung Umwelt

Rückhalteraum Wyhl / Weisweil

Flächeninanspruchnahme

Blatt C3

Lageplan

bearb.:	05.09.2019	Bu	<p>Regierungspräsidium Freiburg Ref. 63.3 "Integriertes Raummanagement" zum Antrag vom 16.12.2018 gehörend</p>
gez.:	03.12.2018	Fe	
gepr.:	11.12.2018	Go	
Maßstab:	1: 1.000		
Plan Nr.:	20.2_C3	Anlage: 20.2	Blatt: C3

Größe: 1255 x 860 mm Fläche 1,08 m²