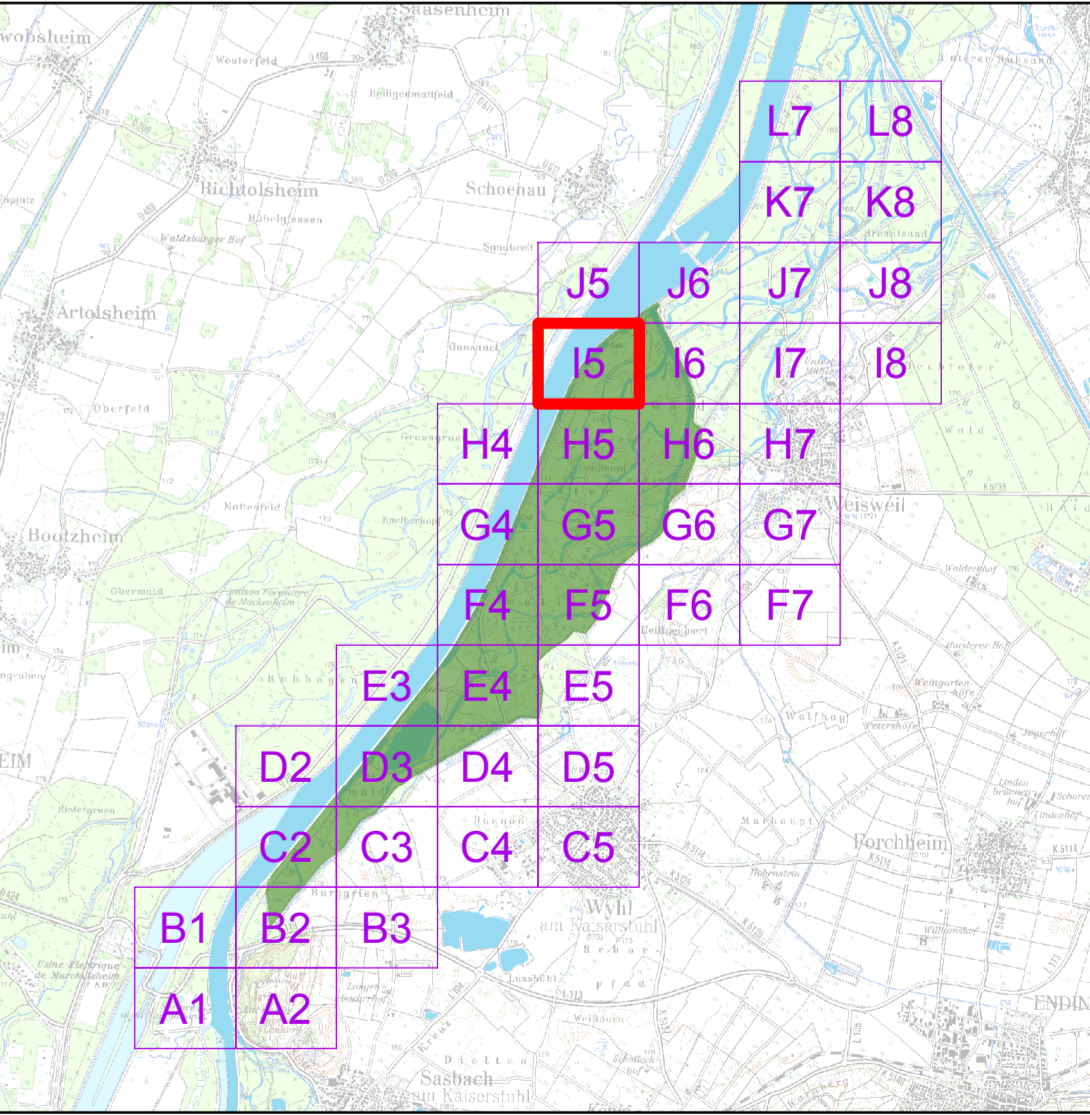


Legende

	dauerhafte Inanspruchnahme zu erwerbende Flächen
	dauerhafte Inanspruchnahme dingliche Sicherung (Grundbucheintrag)
	dauerhafte Inanspruchnahme dingliche Sicherung (Grundbucheintrag) für naturschutzfachliche Festsetzungen gem. LBP
	vorübergehende Inanspruchnahme
	Projektplanung
	Bauwerksnummer Beschreibung
	Gemarkungsgrenze
	Flurstücksgrenze mit Flurstücksnummer
	Hausnummer
	Flurstücksgrenze nach Flurneuordnung Sasbach/Wyhl mit neuer Flurstücksnummer
	Blattschnitt

Karten-Übersicht





REGIERUNGSPRÄSIDIUM
FREIBURG
Abteilung Umwelt



Rückhalteraum Wyhl / Weisweil
Flächeninanspruchnahme
Blatt I5
Lageplan

bearb.:	05.09.2019	Bu	Regierungspräsidium Freiburg Abteilung Umwelt
gez.:	03.12.2018	Fe	Ref. 63.3 "Integriertes Raumprogramm" Beschluss 7.10.14 Freigabe
gepr.:	11.12.2018	Go	zum Antrag vom 16.12.2018 gehörend
Maßstab:	1 : 1.000		
Plan Nr.:	20.2_I5	Anlage: 20.2	Blatt: I5

Größe: 1255 x 860 mm Fläche: 1,08 m²