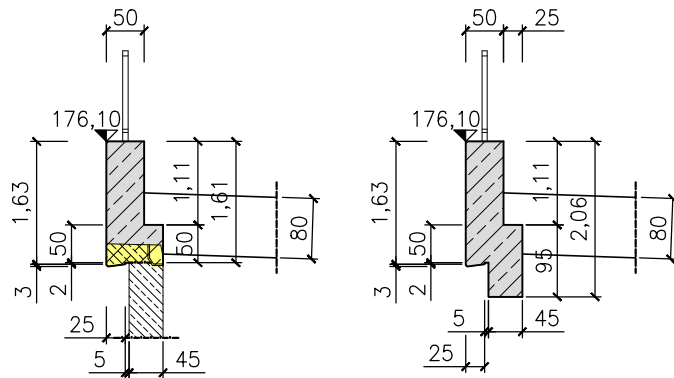
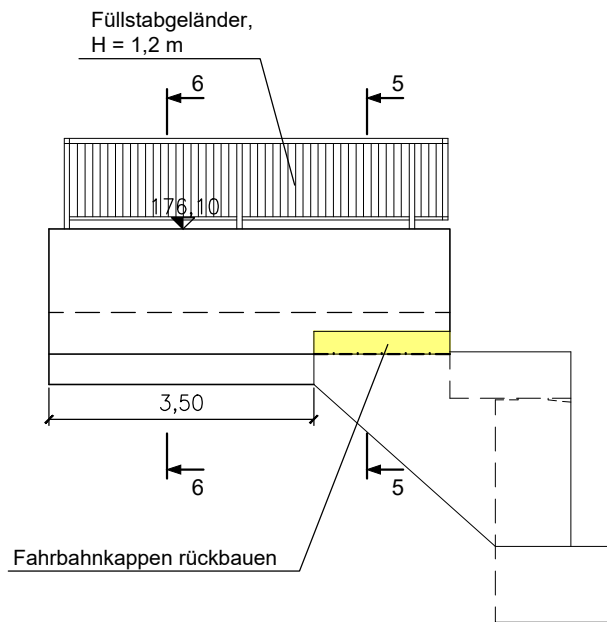


Rückhalteraum Wyhl/ Weisweil
Bauwerk 6.091: Brücke über Mühlbach, Wyhler Rheinstraße
Schnitte

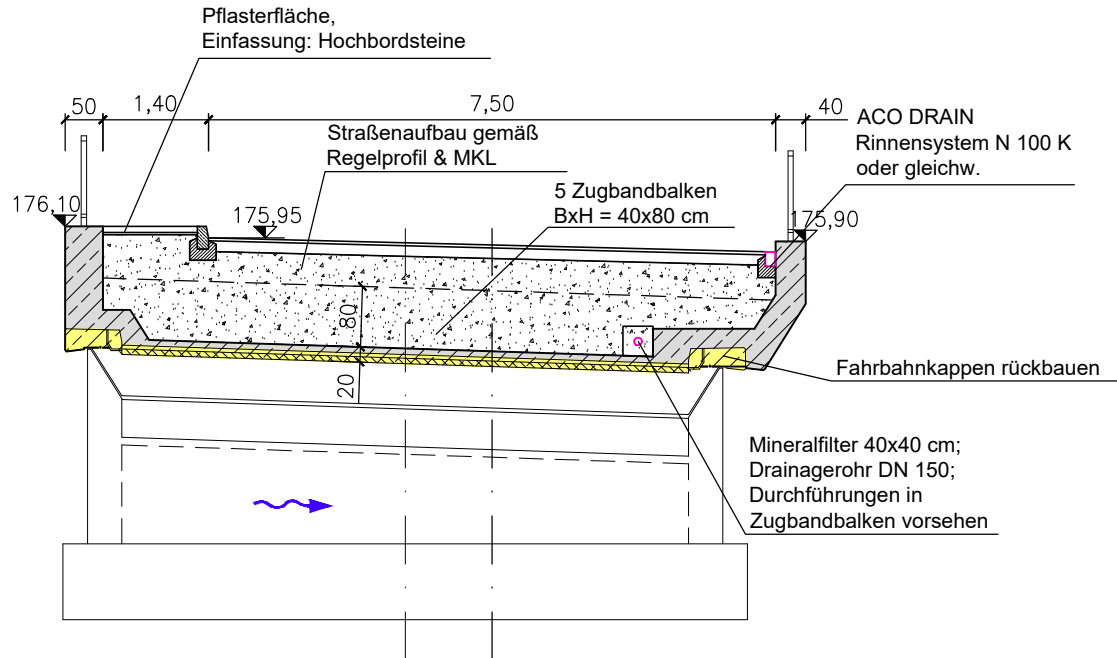
Schnitte Flügelwand
Schnitt 5-5 & 6-6
M 1:100



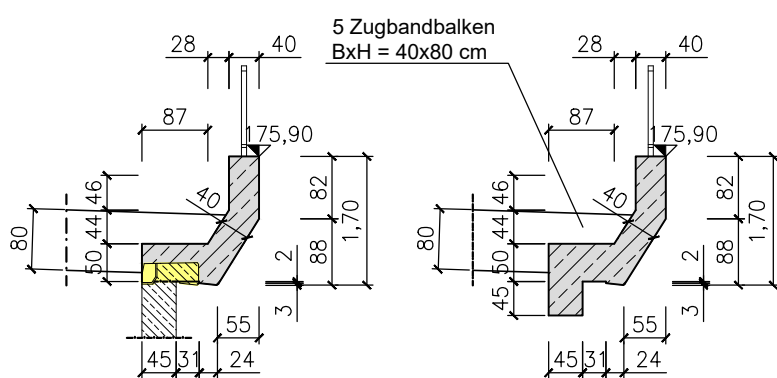
Ansicht Flügelwand, Oberwasser
M 1:100



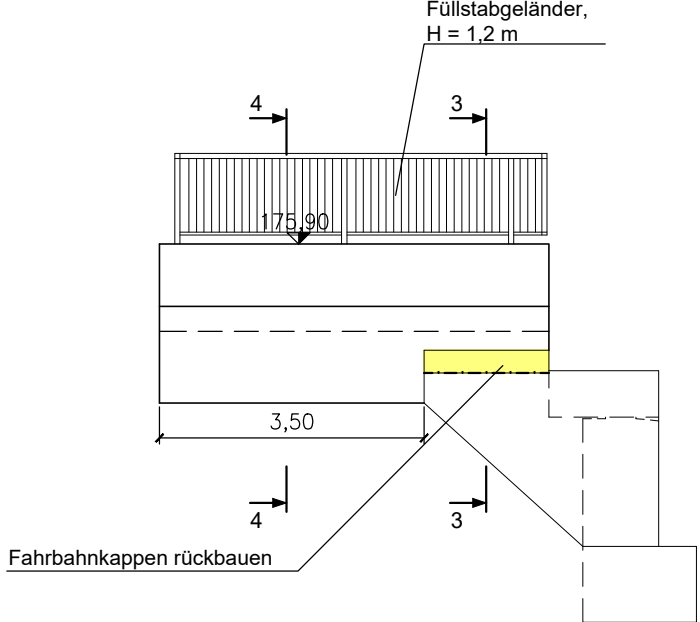
Schnitt 1-1
M 1:100



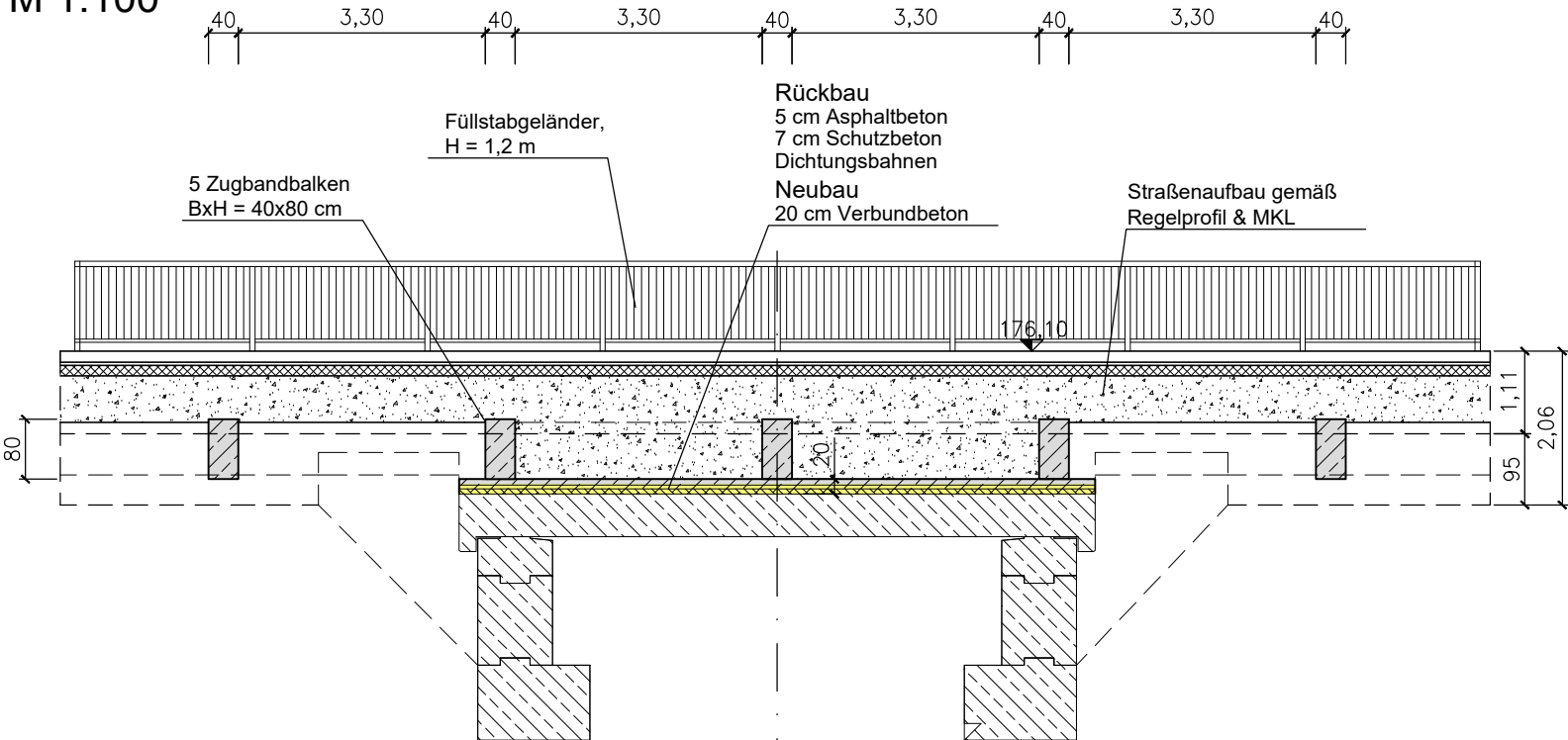
Schnitte Flügelwand
Schnitt 3-3 & 4-4
M 1:100



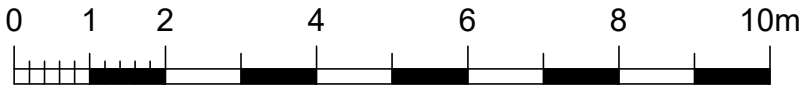
Ansicht Flügelwand, Unterwasser
M 1:100



Schnitt 2-2
M 1:100



Maßstab: 1:100



Legende:

- 175.48 Planungshöhe [m+NN]
- Planung
- Bestand
- Rückbau
- Stahlbeton



Regierungspräsidium Freiburg
Abteilung Umwelt



Rückhalteraum Wyhl/Weisweil

BW 6.091: Brücke über Mühlbach; Wyhler Rheinstraße

Schnitte
Bauwerksplan

WALD+CORBE
Ingenieurbüro für Wasserbau, Wasserwirtschaft und Tiefbau
BERATENDE INGENIEURE
Am Hecklehamm 18 76549 Hügelshausen
Telefon (07229) 1876-00 Telefax (07229) 1876-777

Regierungspräsidium Freiburg
Abteilung Umwelt
Ref. 53.3, "Integriertes Rheinprogramm"
Bissierstr. 7, 79114 Freiburg

bearb.: 1.07.2010
gez.: 1.07.2010
gepr.: 1.07.2010

Ro/Sk
Sk
Ro

zum Antrag vom 18.12.2018
gehörend

Maßstab: 1 : 100
Plan Nr.: 13/071/13/04

Datum: 14.12.2018
Anlage 8.6 Blatt: 3