

Rückhalteraum Wyhl / Weisweil
Längsschnitt Abförderleitung Ortslage Wyhl

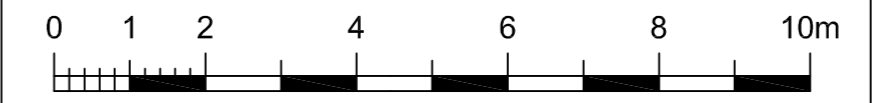
Legende:

GOK Bestand

Leitungen Planung:

- LWL-Steuerkabel und 0,4 kV Stromleitung
- Abförderleitung GW-Entnahmebrunnen

Maßstab: 1:100 (Höhe)



Maßstab: 1:1.000 (Länge)



Brunnen B7

DA 315

Planung:
LWL-Steuerkabel und
0,4 kV Stromleitung

Kontrollschacht

Anschluss
DA 630

Teil 3

165.00 m + NN

Planung	Sohlhöhe	171.55										
	Station	0.00										
Bestand	GOK	172.85	172.58	172.51	172.65	172.67		172.62	172.58	172.43		170.82
	Station	0.00	9.95	23.50	43.83	49.31		67.94	77.71	90.16		109.70

Brunnen B10

DA 315

Planung:
LWL-Steuerkabel und
0,4 kV Stromleitung

Anschluss
DA 800

Teil 4

165.00 m + NN

Planung	Sohlhöhe	171.49													
	Station	0.00													
Bestand	GOK	172.78	172.77	172.83	172.86	172.88	172.91	172.96	172.98	173.01	173.06	173.09	173.11	173.14	173.16
	Station	0.00	4.13	9.84	15.11	19.66	25.19	29.96	33.79	38.98	45.57	49.73	52.73	57.32	61.16

Brunnen B5

DA 315

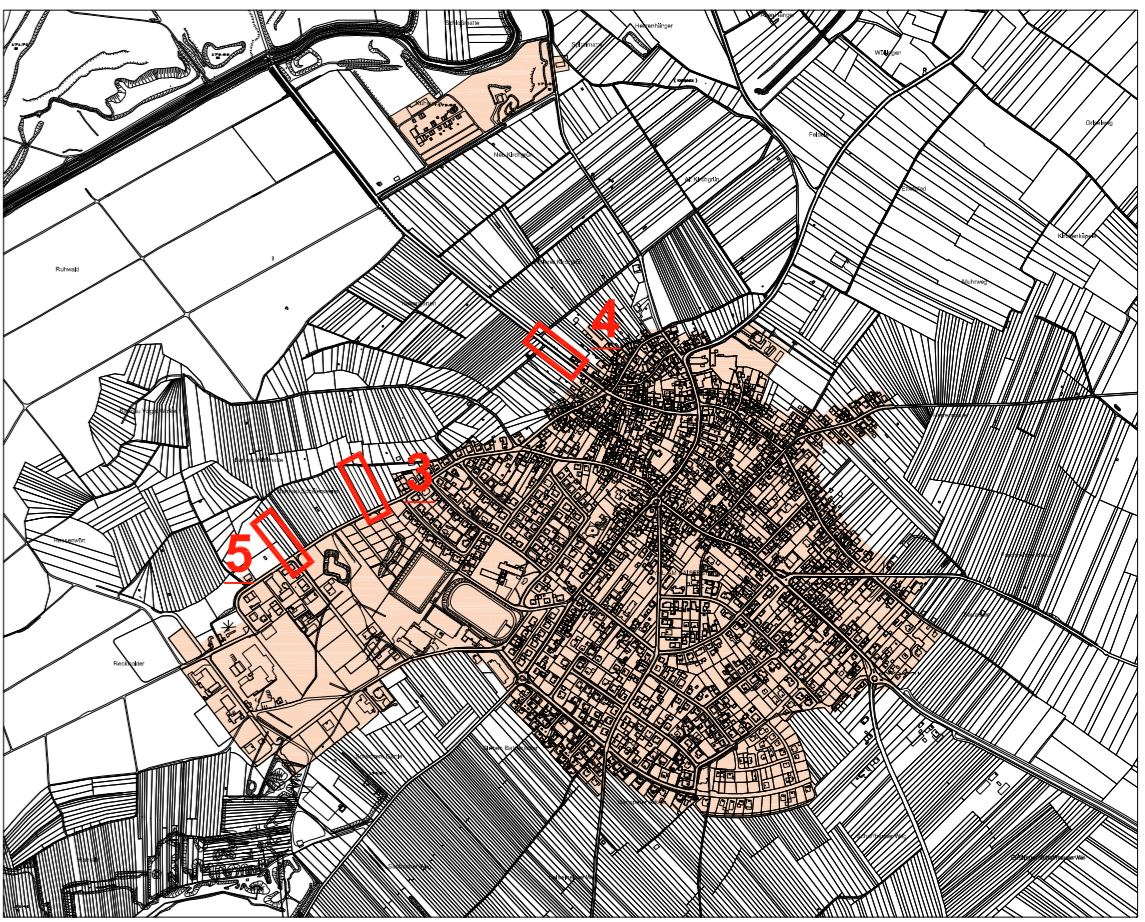
Planung:
LWL-Steuerkabel und
0,4 kV Stromleitung

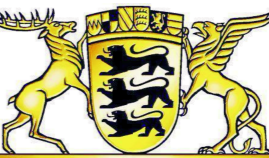
Anschluss
DA 500

Teil 5


165.00 m + NN

Planung	Sohlhöhe	171.78							
	Station	0.00							
Bestand	GOK	173.43	173.12	173.23	173.36	173.35	173.30	171.91	
	Station	0.00	7.87	17.59	29.38	37.79	44.95		





REGIERUNGSPRÄSIDIUM FREIBURG
Abteilung Umwelt




Rückhalteraum Wyhl/Weisweil

Binnenseitige Anpassungsmaßnahmen

Neubau Abförderleitung Ortslage Wyhl (BW 6.83)

Längsschnitt Teil 3 - 5



Ingenieurbüro für Wasserbau, Wasserwirtschaft und Tiefbau
BERATENDE INGENIEURE
Am Hecklehamm 18
Telefon (07229) 1876-00

Regierungspräsidium Freiburg
Abteilung Umwelt
Ref. 53.3, "Integriertes Rheinprogramm"
Bissierstr. 7, 79114 Freiburg

bearb.:	1.07.2010	Qu	zum Antrag vom 18.12.2018, gehörend
gez.:	1.07.2010	Bau	
gepr.:	1.07.2010	Ro	

Maßstab: L 1:1.000, H 1:100

Plan Nr.: 13/122/05/08

Freiburg, den 14.12.2018

Anlage: 15.3 Blatt: 3