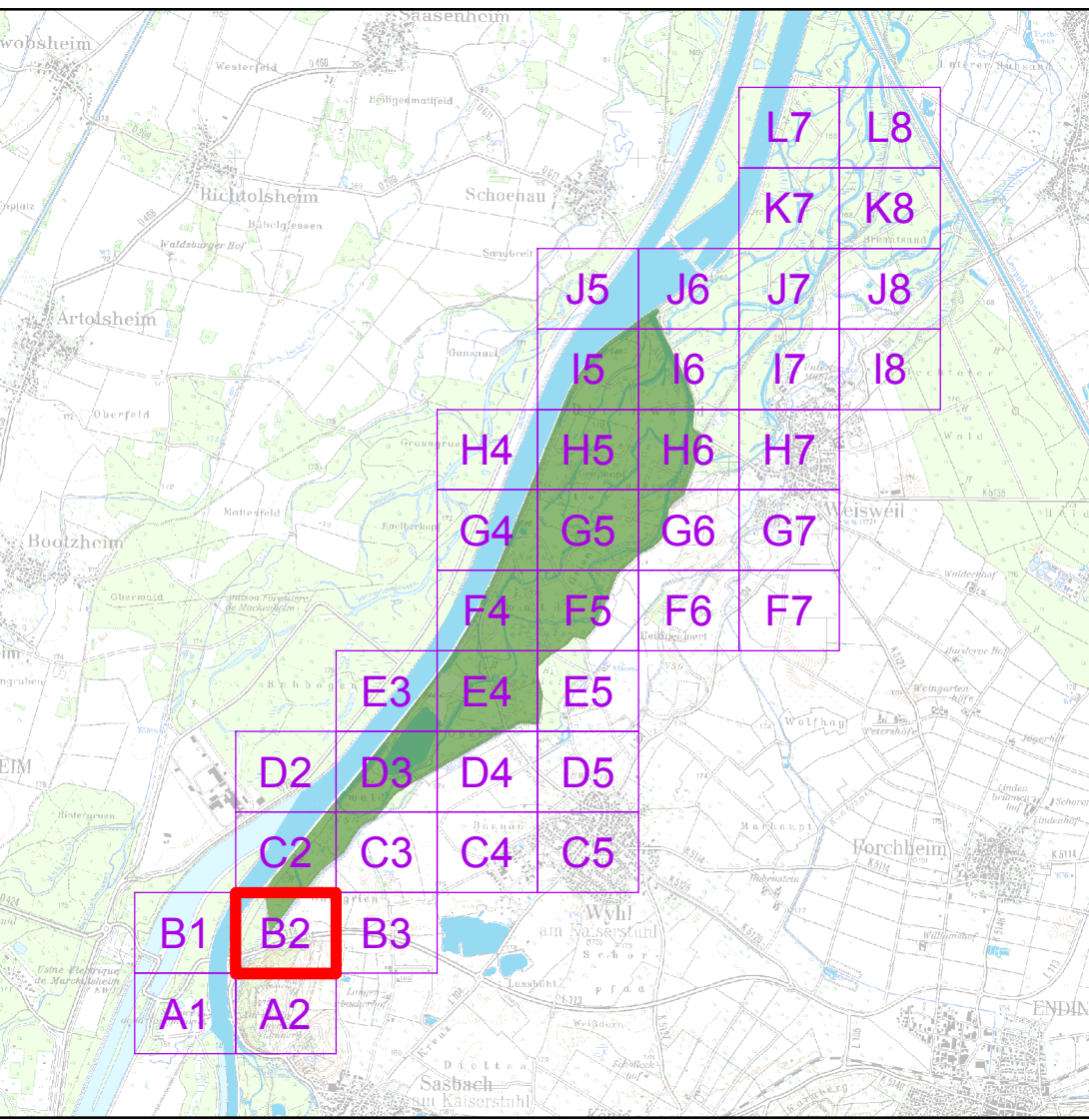


Legende

- dauerhafte Inanspruchnahme zu erwerbende Flächen
- dauerhafte Inanspruchnahme dingliche Sicherung (Grundbucheintrag)
- dauerhafte Inanspruchnahme dingliche Sicherung (Grundbucheintrag) für naturschutzfachliche Festsetzungen gem. LBP
- vorübergehende Inanspruchnahme
- Projektplanung
- Bauwerksnummer Beschreibung
- Gemarkungsgrenze
- Flurstücksgrenze mit Flurstücksnummer
- Hausnummer
- Flurstücksgrenze nach Flurneuordnung Sasbach/Wyhl mit neuer Flurstücksnummer
- Blattsschnitt

Karten-Übersicht



REGIERUNGSPRÄSIDIUM
FREIBURG
Abteilung Umwelt

Rückhalteraum Wyhl / Weisweil

Flächeninanspruchnahme

Blatt B2

Lageplan

bearb.:	05.09.2019	Bu	Regierungspräsidium Freiburg
gez.:	03.12.2018	Fe	Ref. 63.3 "Integriertes Raummanagement"
gepr.:	11.12.2018	Go	zum Antrag vom 16.12.2018
Maßstab:	1: 1.000		gehörend
Plan Nr.:	20.2_B2	Anlage: 20.2	Blatt: B2

Größe: 1255 x 860 mm Fläche: 1,08 m²