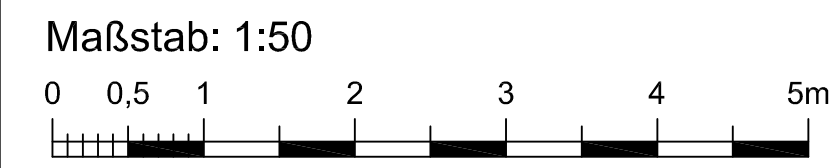


Rückhalteraum Wyhl / Weisweil
Einleitungsbauwerk Abförderleitung Weisweil



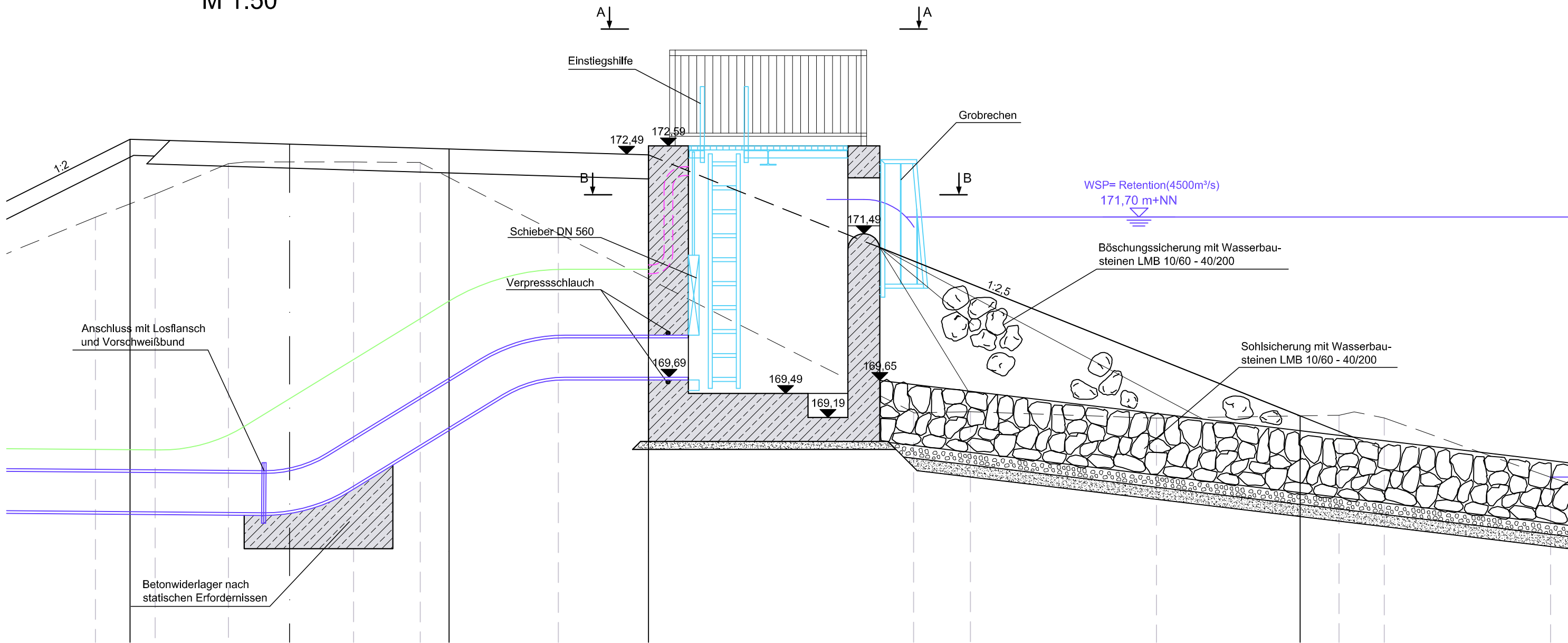
Legende:

- Planungshöhe [m+NN]
- Planung
- Stahl
- Bauwerk, Beton
- Stahlbeton
- Sauberkeitsschicht

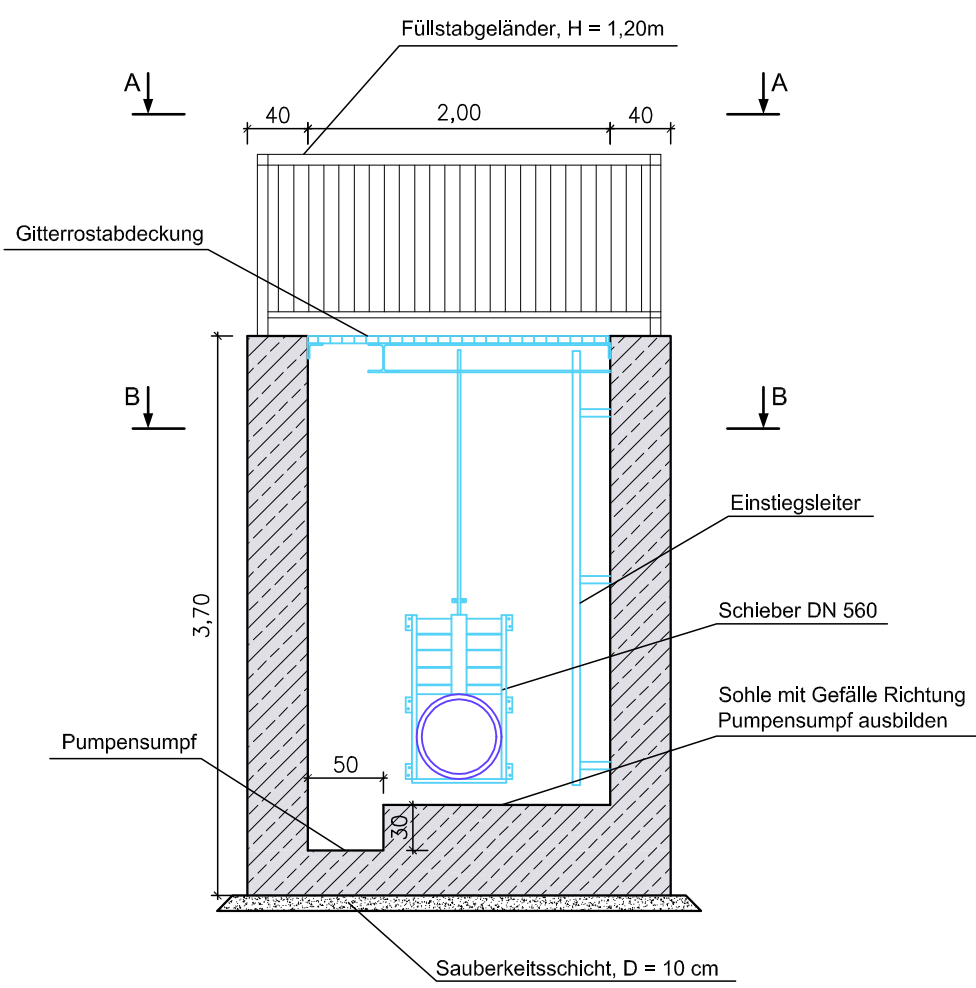
Leitungen Planung:

- LWL-Steuerkabel und 0,4 kV Stromleitung
- Abförderleitung GW-Entnahmebrunnen
- Kabelleerrohr

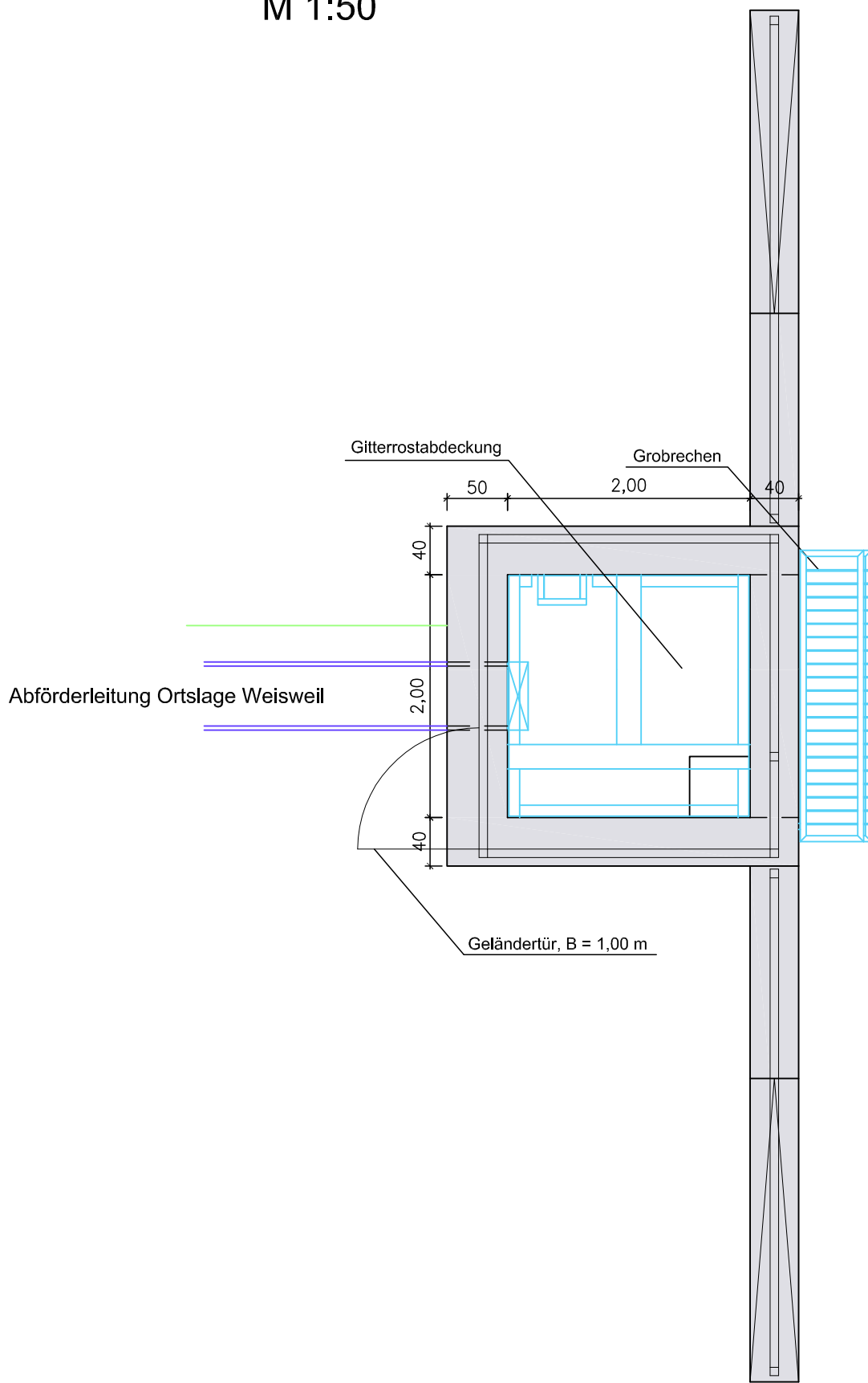
Längsschnitt
M 1:50



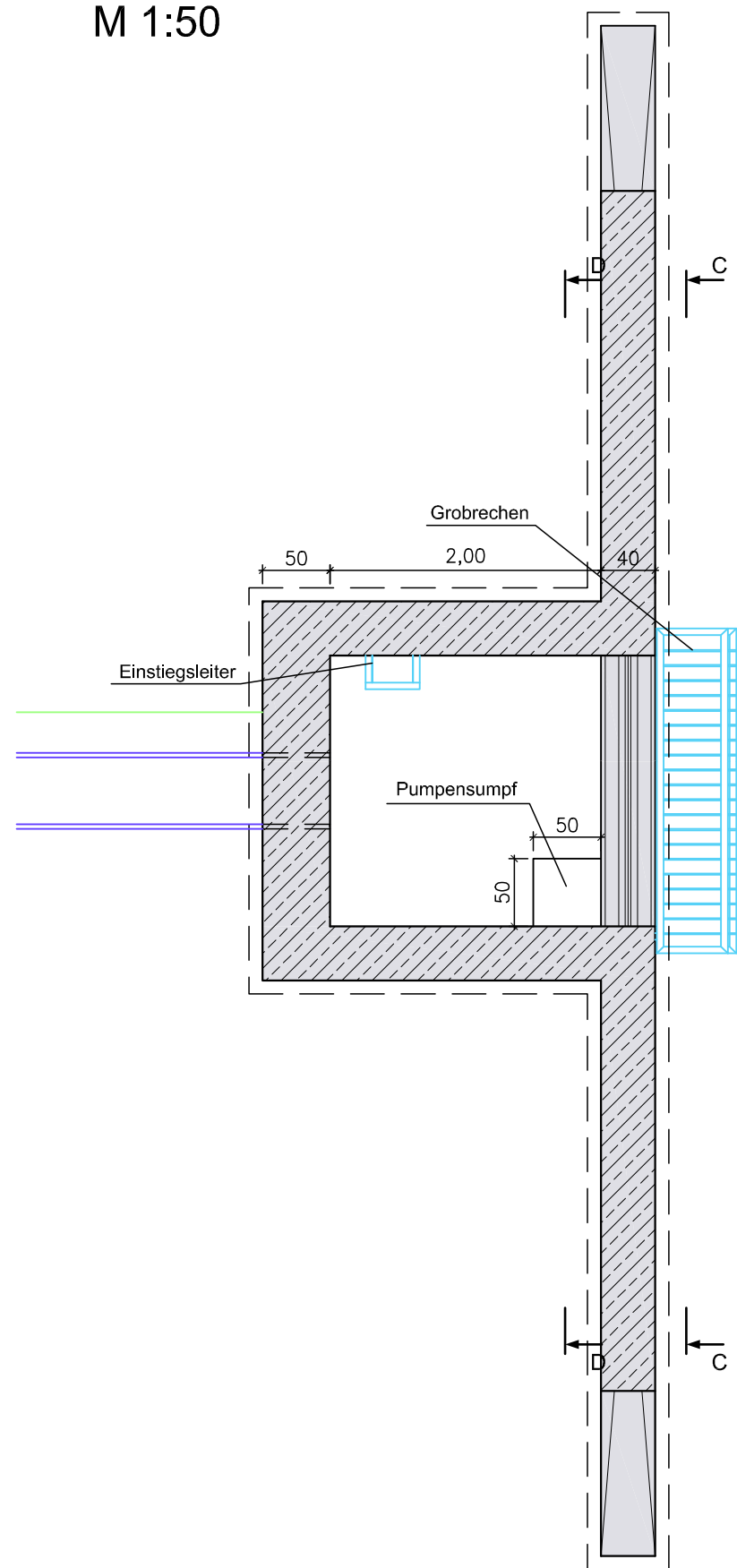
Schnitt D - D
M 1:50



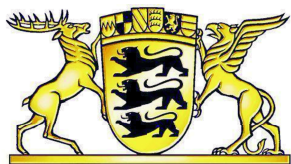
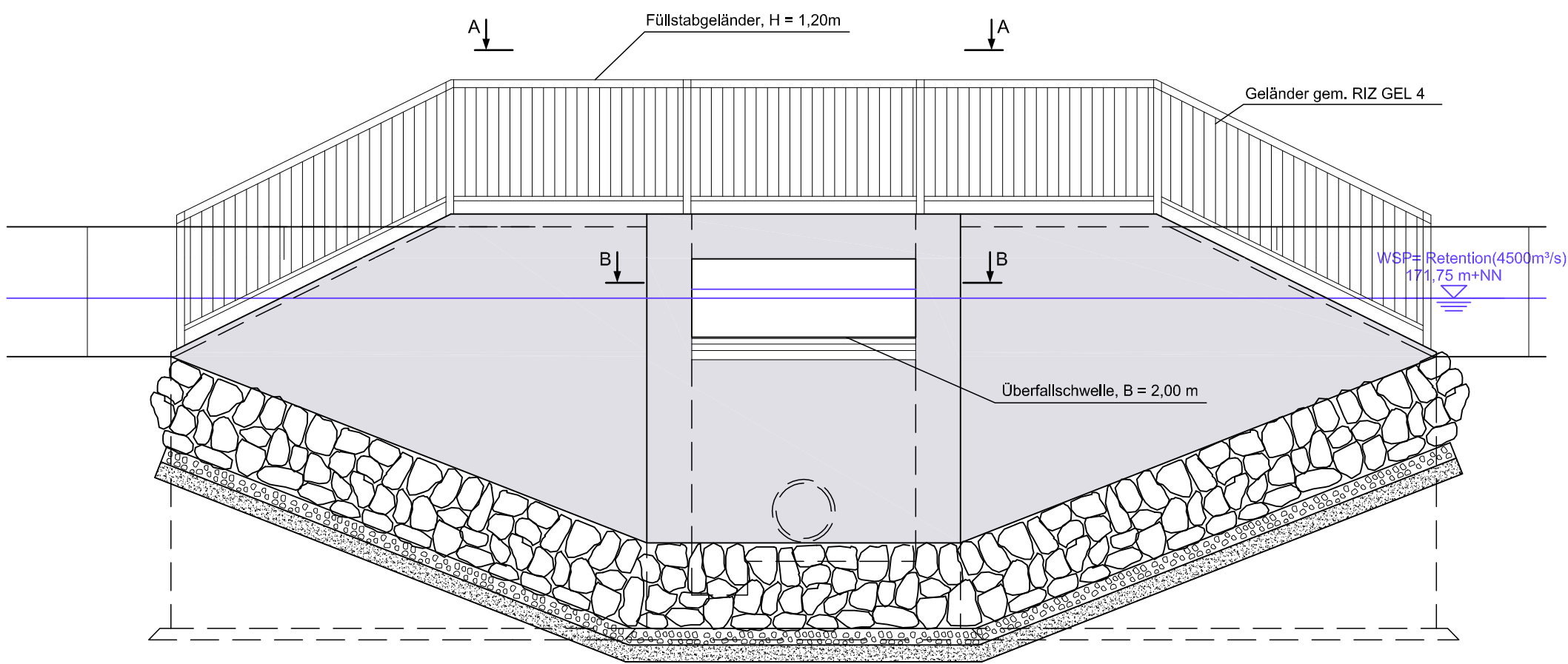
Schnitt A - A
M 1:50



Schnitt B - B
M 1:50



Schnitt C - C
M 1:50



REGIERUNGSPRÄSIDIUM FREIBURG

Abteilung Umwelt



Rückhalteraum Wyhl/Weisweil

Binnenseitige Anpassungsmaßnahmen

Einleitungsbauwerk Abförderleitung Ortslage Weisweil (BW 6.85)

Bauwerksplan

WALD+CORBE

Ingenieurbüro für Wasserbau, Wasserwirtschaft und Tiefbau
BERATENDE INGENIEURE
Am Hecklehamm 18
Telefon (07229) 1676-00

76549 Hügelshelm
Telefax (07229) 1676-77

Regierungspräsidium Freiburg
Abteilung Umwelt
Ref. 53.3, "Integriertes Rheinprogramm"
Bissierstr. 7, 79114 Freiburg

bearb.: 1.07.2010
gez.: 1.07.2010
gepr.: 1.07.2010

Qu
Bau
Ro

zum Antrag vom 18.12.2018
gehörend



Maßstab: 1:50

Plan Nr.: 13/123/13/02

Freiburg, den 14.12.2018

Anlage: 17.2 Blatt: 1