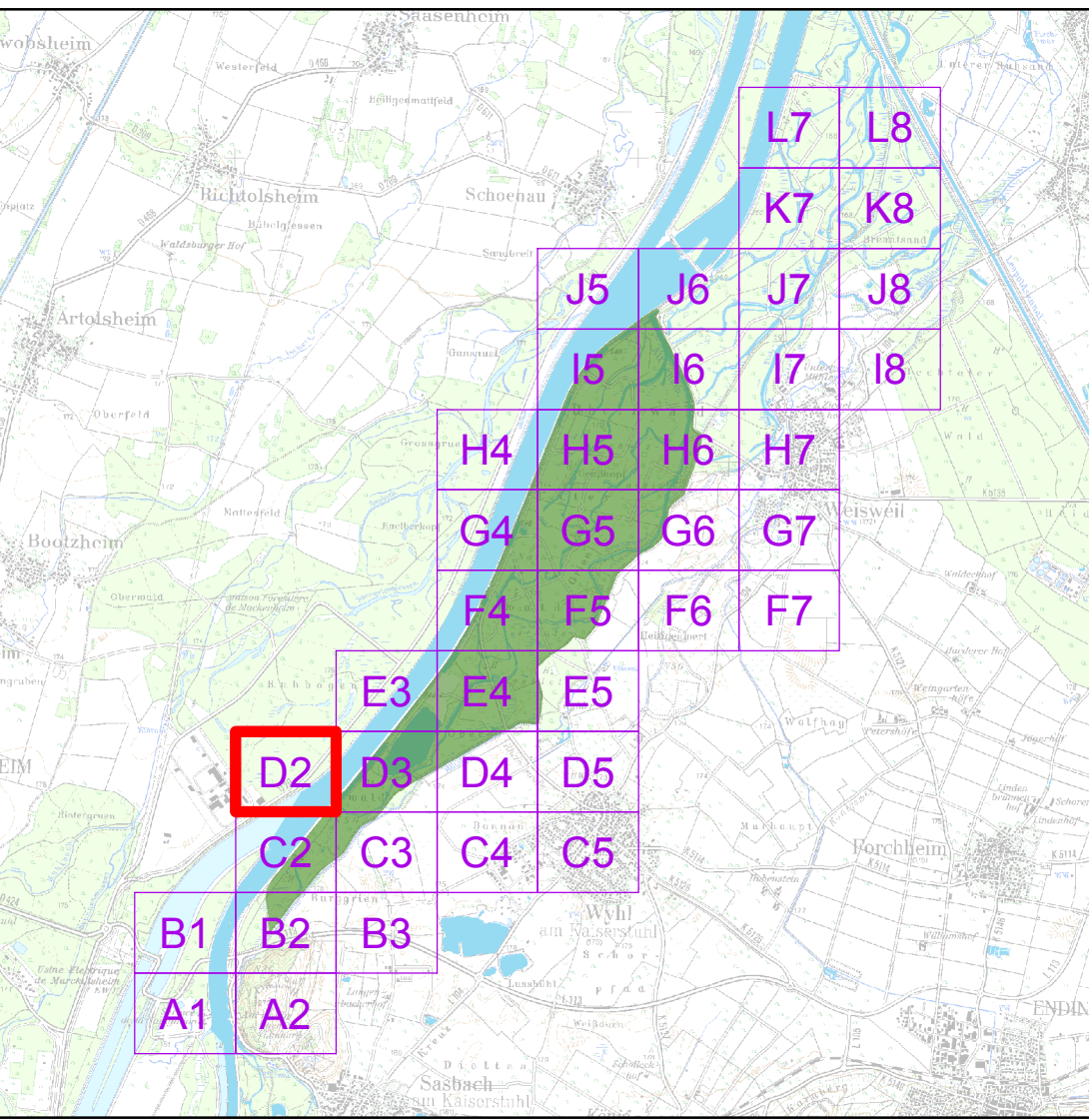


Legende

	dauerhafte Inanspruchnahme zu erwerbende Flächen
	dauerhafte Inanspruchnahme dingliche Sicherung (Grundbucheintrag)
	dauerhafte Inanspruchnahme dingliche Sicherung (Grundbucheintrag) für naturschutzfachliche Festsetzungen gem. LBP
	vorübergehende Inanspruchnahme
	Projektplanung
	Bauwerksnummer Beschreibung
	Gemarkungsgrenze
	Flurstücksgrenze mit Flurstücksnummer
	Hausnummer
	Flurstücksgrenze nach Flurneuordnung Sasbach/Wyhl mit neuer Flurstücksnummer
	Blattschnitt

Karten-Übersicht



REGIERUNGSPRÄSIDIUM  
FREIBURG  
Abteilung Umwelt

**Rückhalteraum Wyhl / Weisweil**  
**Flächeninanspruchnahme**  
Blatt D2  
Lageplan

bearb.:	05.09.2019	Bu	<div>Regierungspräsidium Freiburg Ref. 63.3 "Integriertes Raummanagement" zum Antrag vom 16.12.2018 gehörend</div>
gez.:	03.12.2018	Fe	
gepr.:	11.12.2018	Go	
Maßstab:	1 : 1.000		
<b>Plan Nr.:</b>	<b>20.2_D2</b>	Anlage: <b>20.2</b>	Blatt: <b>D2</b> <small>Größe: 1255 x 860 mm Fläche 1,08 m²</small>